

ООО "ЮАР ПЛЮС"



Теплица "Мария Делюкс"

под покрытие из сотового поликарбоната



Адрес завода-изготовителя:
г.Новосибирск, ул. Станционная 59
тел.: (383) 350-76-77, 8-913-985-83-17
www.policarbonat.info
info@policarbonat.info

Новосибирск 2011

Приложение

Благодарим Вас за покупку нашего изделия. Арочная теплица “Мария Делюкс” разработана специально для условий сибирского региона и отличается высоким качеством комплектующих материалов, а современные методы изготовления каркаса из профильной трубы 20x20 мм гарантируют стойкость к механическим воздействиям в течение всего срока эксплуатации при условии соблюдения инструкции по сборке и монтажу, а так же по уходу за изделием.

Желаем Вам хороших урожаев и надеемся, что наша продукция полностью оправдает Ваши ожидания.

Основные характеристики

- надежность - выдерживает снеговые нагрузки до 40кг/м² и ветровые до 22м/с;
- долговечность - стальная труба каркаса с полимерным покрытием будет противостоять коррозии долгие годы;
- удобство в эксплуатации - в каждом торце теплицы есть дверь и форточка для проветривания;
- эстетичность - ровные дуги, современное покрытие.

Высота теплицы составляет 2,1м, ширина 3м, в стандартной комплектации предусмотрена длина 4м либо 6м, также в продаже есть 2-х метровые вставки для удлинения конструкции.

Комплектация

Наименование	№поз	6м	4м	2-м вставка
Дверной проем (рама, дверь)	3	2шт.	2шт.	-
Верхние торцевые дуги	2Т	2шт.	2шт.	-
Нижние торцевые дуги	1Т	4шт.	4шт.	-
Верхние промежуточные дуги	2	5шт.	3шт.	2шт.
Нижние промежуточные дуги	1	10шт.	6шт.	4шт.
Прямолинейные элементы	4	38шт.	24шт.	14шт.
Прямолинейные элементы	4А	4шт.	4шт.	-
Прямолинейные элементы	5	8шт.	8шт.	-
Соединительный элемент	1Е	4шт.	4шт.	-
Крестообразные соединения		25к.	15к.	10к.
Т-образные соединения		20к.	16к.	4к.
Крепеж М5 (болт, гайка, шайба)		28к.	28к.	-
Крепеж М6 (болт, гайка, шайба)		140к.	92к.	48к.

Для удобства элементы теплицы собраны в упаковочные пакеты. Названия упаковочных пакетов и их комплектация выполнены следующим образом:

- общие пакеты для всех теплиц

ПТД (пакет торцевой дверной) - входят элементы 1Т-2шт., 2Т-2шт., 3-1шт.;



Фото1



Фото2



Фото3

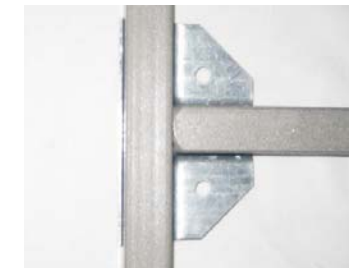


Фото4



Фото5



Фото6

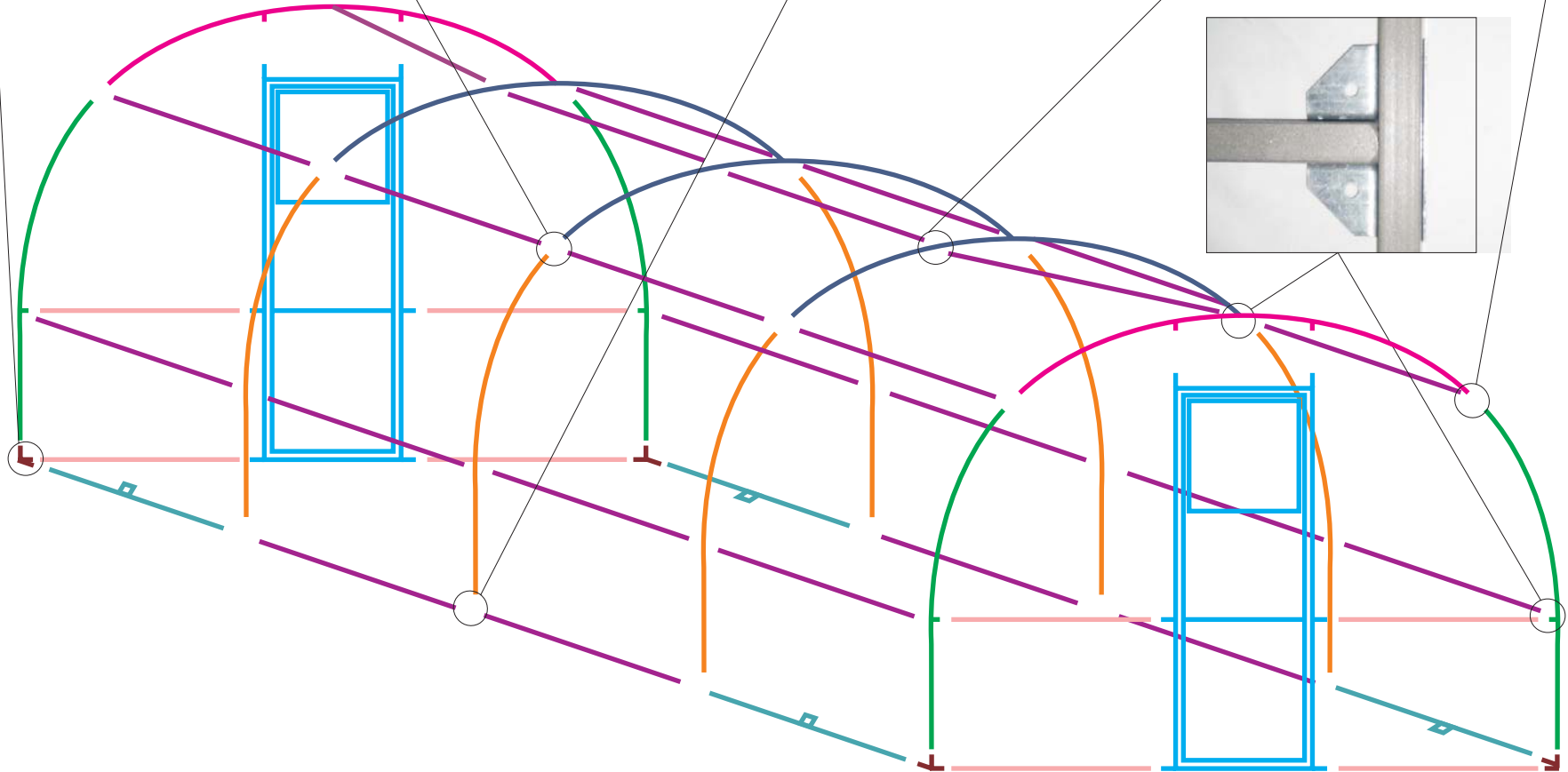


Фото7



Фото8

Схема 1



- Дверной проем (рама, дверь) (3)
- Верхняя торцевая дуга (2Т)
- Нижняя торцевая дуга (1Т)
- Верхняя промежуточная дуга (2)
- Нижняя промежуточная дуга (1)

- Прямолинейный элемент (4)
- Прямолинейный элемент (4А)
- Прямолинейный элемент (5)
- Соединительный элемент (1Е)

Монтаж сотового поликарбоната

Панели из поликарбоната устанавливаются таким образом, чтобы поверхность с защитой от ультрафиолетового излучения всегда находилась с наружной стороны. Обозначение находится на упаковочной пленке. До момента монтажа листы должны храниться в заводской упаковке, защищенные от попадания прямых солнечных лучей. Разрез материала осуществляется специальным строительным ножом. Во время резания листа защитная пленка должна быть нетронутой, препятствуя образованию царапин. Крепить сотовый поликарбонат к каркасу теплицы следует на саморезы с шайбами.

1. Разрезать лист поликарбоната пополам (поперек каналов), половинки совместить с торцами теплицы и закрепить при помощи саморезов. Лишний материал обрезать ножом по кромке каркаса, прорезать по контуру дверь и форточку.

2. Двумя или тремя листами (в зависимости от длины теплицы) поликарбоната накройте верх теплицы, причем листы должны располагаться таким образом, чтобы изгиб был произведен исключительно вдоль линии каналов. Сначала крепятся крайние панели, затем средние. Крайние панели установите таким образом, чтобы они выходили за крайние дуги торцов не менее чем на 5 см. Выровняйте их и закрепите по нижнему краю.

Гарантии завода-изготовителя

Гарантия завода-изготовителя на элементы каркаса теплицы составляет 5 лет. На полимерное покрытие элементов теплицы, а также на последствия воздействия обстоятельств непреодолимой силы гарантия не распространяется.

Изготовитель оставляет за собой право усовершенствовать и изменять конструкцию и комплектацию теплицы, не отражая изменения в данном руководстве.

ПТ (пакет торцевой) - входят элементы 5-8шт.

- для теплицы длиной 4 м

ПТ4 (пакет торцевой-4) - входят элементы 1-6шт., 2-3шт., 3-1шт.;

П4 (пакет-4) - входят элементы 4-12шт., 4А-2шт.;

(таких пакетов нужно два для теплицы 4 м)

КР4 (крепежный пакет-4) - входят крестообразные соединения-15 комплектов, Т-образные соединения-16 комплектов, крепеж М5-28 комплектов, крепеж М6-92 комплекта.

- для теплицы длиной 6 м

ПТ6 (пакет торцевой-6) - входят элементы 1-10шт., 2-5шт., 3-1шт.;

П6 (пакет-6) - входят элементы 4-19шт., 4А-2шт.;

(таких пакетов нужно два для теплицы 6м)

КР6 (крепежный пакет-6) - входят крестообразные соединения-25 комплектов, Т-образные соединения-20 комплектов, крепеж М5-28 комплектов, крепеж М6-140 комплектов.

для 2-х метровых вставок:

ПВ2 (пакет вставок-2) - входят элементы 4-14шт., 1-4шт., 2-2шт.;

КР2 (крепежный пакет-2) - входят крестообразные соединения - 10 комплектов, Т-образные соединения-4 комплекта, крепеж М6 -48 комплектов.

Инструкция по сборке

Инструменты, необходимые для сборки теплицы: киянка, гаечные ключи на 8 и на 10, шуруповерт, нож с выдвижным лезвием.

При монтаже болтовых соединений под болт и гайку прокладываются шайбы.

- Собрать крестовые соединения (см. Фото 1)

- Собрать Т-образные соединения (см. Фото 2), кроме 10 штук (они собираются на трубе при сборке торцов). Внешний вид соединений показан на схеме 1.

- Собрать торцы теплицы

- На раму двери установить элементы 2Т и 5 и закрепить болтами.

- К элементам 1Т присоединить элементы 1Е.

- К элементу 2Т и 5 присоединить собранные элементы 1Т.

- На торце закрепить при помощи Т-образного соединения прямолинейные элементы 4 (см. Фото 4, 5)

- К элементу 1Е присоединить элемент 4А (см. Фото 3)

- Протянуть болты на соединениях

- Установить на элементы 4 детали 1, 2. Скрепить соединительным крепежом. Внешний вид соединений показан на Фото 6, 7, 8.